



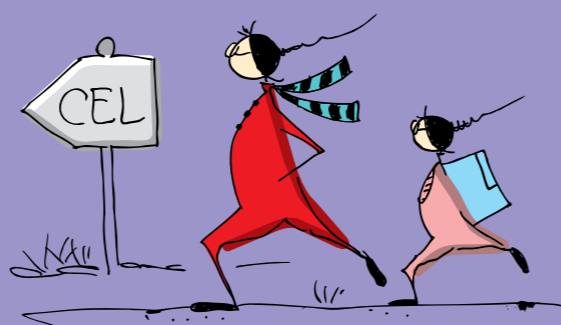
# NASZA SZKOŁA JEST OK

## Nauczyciel stosujący ocenianie kształtujące:

- określa cele lekcji i formułuje je w języku zrozumiałym dla uczniów
- ustala z uczniami kryteria oceniania (nacobezu)
- potrafi formułować pytania kluczowe
- stosuje efektywną informację zwrotną
- wprowadza samoocenę i ocenę koleżeńską
- rozróżnia funkcje oceny sumującej i kształtującej.

## ✓ Cele

**Uświadamiamy uczniom, czego i po co się uczą.**



Właściwie postawiony cel ułatwia nauczycielowi pracę, a uczniom naukę. Planując lekcję, nauczyciel rozważa, jakie cele chce na niej zrealizować, po co uczy danego tematu i jak ta wiedza może się przydać jego uczniom:

- określa cel lekcji podczas jej planowania, a uczniom podaje go na początku zajęć
- formułuje go tak, by był zrozumiały dla każdego ucznia
- wspólnie z uczniami sprawdza pod koniec lekcji, czy cel został osiągnięty.

**Informujemy uczniów, co będzie podlegało ocenie.**

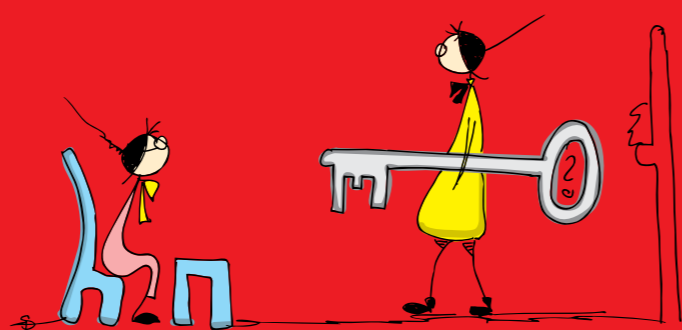
## ✓ Nacobezu



Nacobezu – „na co będę zwracał uwagę”, czyli określenie kryteriów oceniania:

- nauczyciel określa fakty, dowody, efekty, które pokażą zarówno jemu, jak i uczniom, w jakim stopniu osiągnęli postawiony cel
- nauczyciel konsekwentnie ocenia tylko to, co zapowiedział w nacobezu
- dzięki nacobezu uczniowie mogą przygotować się do sprawdzianu, wykonać pracę domową lub inne zadania tak, by cel zajęć został naprawdę zrealizowany.

## ✓ Pytania kluczowe



**Zadajemy uczniom pytania, które zmuszają ich do myślenia.**

Nauczyciel, planując lekcję, ustala pytania kluczowe, które:

- skłaniają uczniów do myślenia
- ukazują szerszy kontekst omawianego zagadnienia
- zachęcają do poszukiwania odpowiedzi
- silniej angażują uczniów w naukę
- ukierunkowują pracę podczas lekcji.

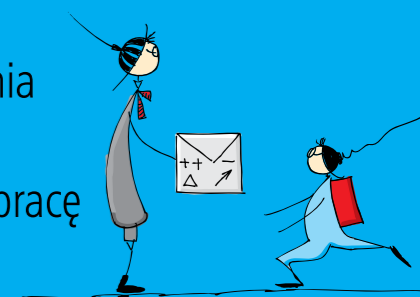
**Przekazujemy uczniom wyczerpującą informację zwrotną o ich pracy, motywujemy ich do nauki.**

## ✓ Informacja zwrotna

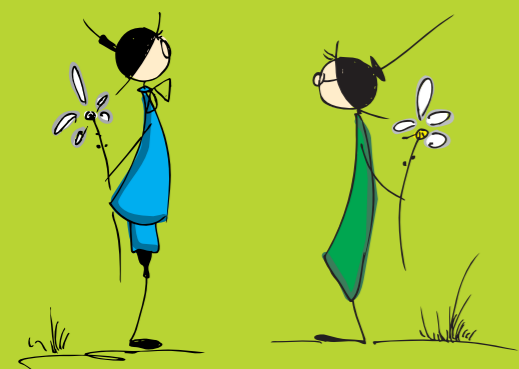
Informacja zwrotna to kluczowy składnik oceniania kształtującego. Nauczyciel, zamiast stopnia – oceny sumującej, przekazuje uczniowi komentarz do jego pracy. Pojęcie oceniania kojarzone jest zwykle ze wskazywaniem błędów. W ocenianiu kształtującym nauczyciel bazuje na mocnych stronach pracy ucznia, buduje w nim poczucie własnej wartości, a przez to pomaga mu się uczyć.

Informacja zwrotna powinna być ściśle związana z określonym wcześniej nacobezu i zawierać cztery elementy:

- wyszczególnienie i docenienie pozytywnych stron pracy ucznia
- odnotowanie tego, co wymaga poprawienia
- wskazówki, w jaki sposób uczeń powinien poprawić swoją pracę
- wskazówki, w jakim kierunku powinien dalej pracować.



**Umożliwiamy uczniom uczenie się od siebie nawzajem i uczestniczenie w ocenianiu.**



## ✓ Ocena koleżeńska

Uczniowie, na podstawie podanych kryteriów oceniania, recenzują wzajemnie swoje prace i dają sobie wskazówki, jak je poprawić. Samoocena pozwala uczniom znaleźć odpowiedź na pytania:

- co już umiem?
- nad czym jeszcze muszę popracować?
- co powinienem zmienić w sposobie uczenia się?
- jakie przyjąć postanowienia na przyszłość?

**Zachęcamy rodziców uczniów, by pytali swoje dzieci o to, czego się nauczyły, a nie jakie stopnie otrzymały.**



## ✓ Współpraca z rodzicami

Ocena sumująca – podsumowuje wiedzę zdobytą przez ucznia, zwykle ograniczając się do stopnia. W ocenianiu kształtującym uczeń otrzymuje mniej ocen sumujących, a więcej informacji zwrotnych od nauczyciela czy kolegi. Rodzice świadomi tego, jak ocenianie kształtujące pomaga ich dzieciom, stają się:

- sojusznikami własnych dzieci
- pomocnikami nauczyciela.